

Letzte Seite vor dem Aufbewahren



Baden Sie im Winter Ihre Füße gerne im warmen Wasser? Und was ist mit den «Füssen» Ihres Wagens? Bereiten Sie diese doch ebenfalls auf den Winter vor. **Nutzen Sie unsere Radwechseltage:**

- Samstag, 20. Oktober 2012
- Samstag, 27. Oktober 2012
- Samstag, 03. November 2012
- Samstag, 10. November 2012
- Samstag, 17. November 2012

In der Zeit von 08.00 Uhr bis 13.00 Uhr bieten wir dann unseren Pneu Kundinnen und -kunden gratis Kaffee und Gipfeli während der Wartezeit an. Diese ist kurz, wenn Sie sich vorgängig für einen Termin anmelden.

Nutzen Sie die Möglichkeit, die Reifen Ihres Fahrzeuges in unserem Pneuhotel einzulagern.

Dort werden sie gereinigt und bei optimalen Temperaturen gelagert, damit sie für neue Einsätze bereit sind. Das kostet Sie nur CHF 52.– pro Saison und Radsatz.

Der Opel Wintercheck

Nach dem Opel Wintercheck fühlen Sie sich sicher. Unser Angebot: Opel Wintercheck mit Garantie-Zertifikat inkl. 4 Monaten Garantie auf das Kühlsystem. Wir überprüfen 23 sicherheitsrelevante Punkte, unter anderem: Heizung / Belüftung, Batterie, Reifen, Sicherheitsausrüstung, Kühlsystem und Flüssigkeitsstände. Kosten: ab CHF 29.–*

* In Verbindung mit einer Service-Inspektion. Ohne Service CHF 79.– inkl. MwSt.

Winterpneu-Angebote

Agila B	ESA	165/70 R 14T	ab CHF 90.–
Corsa D	ESA	185/65 R 15T	ab CHF 105.–
Corsa D, Mervia A	ESA	185/60 R 15T	ab CHF 106.–
Astra G / Astra H	ESA	185/65 R 15T	ab CHF 105.–
Astra J	ESA	205/60 R 16H	ab CHF 148.–
Zafira A / Zafira B / Meriva B	ESA	195/65 R 15T	ab CHF 103.–
Zafira C Tourer	ESA	215/60 R 16H	ab CHF 178.–
Vectra C / Signum	ESA	195/65 R 15T	ab CHF 103.–
Insignia	ESA	225/50 R 17H	ab CHF 224.–
Antara	Continental	215/70 R 16T	ab CHF 189.–

Kundenzeitung der Garage Marti AG

Ausgabe 2/2012, Nr. 37



**Der neue Mokka:
Robust, raffiniert und erfrischend.**

GARAGEMARTI AG
NIEDERGÖSGEN

Garage Marti AG, Oltnerstrasse 45, 5013 Niedergösgen, Tel. 062 858 40 20, garage-marti.ch
ISO 9001:2008 zertifiziert, Opel-Direkthändler, Nutzfahrzeugzentrum, VSCI-Carrosserie



Geschätzte Kundinnen und Kunden
Werte Geschäftspartner

Eine Auszeichnung bedeutet: Würdigung und Anerkennung für besondere Leistungen. Die «Chairman-Honours»-Auszeichnung für den besten Händler der Schweiz hat uns diese Bestätigung gebracht.

Was bedeutet diese Auszeichnung? Der CEO des Opel-Konzerns zeichnet die besten Händler jedes Landes mit diesem Award aus. Die zwei wichtigsten Bereiche unserer Tätigkeit waren einerseits die Kundenzufriedenheit im Service und Verkauf. Dies ist Ihre Wertschätzung uns gegenüber, was uns sehr freut. Andererseits betraf es unseren Erfolg beim Verkaufen von Ersatzteilen und Fahrzeugen. In beiden Hauptbereichen ist es uns gelungen, nationale Spitzenresultate zu erzielen. Somit wurden wir als bester Händler ausgezeichnet.

Sie sehen, das Resultat ist schnell kommuniziert – das Beschreiten des Weges, um das Ziel zu erreichen dauerte hingegen länger. Mein Dank und meine Wertschätzung gilt

Ihnen, liebe Kundinnen und Kunden. Und er gilt selbstverständlich auch dem engagierten Marti-Team, das mit mir den Weg der Innovation und Weiterentwicklung hoch motiviert und gekonnt beschreitet.

Der beste Händler braucht für den Erfolg die besten Kundinnen und Kunden als auch die besten Mitarbeiterinnen und Mitarbeiter. Dies ist für mich entscheidend und dafür bin ich dankbar.

Gemeinsam mit Ihnen schauen wir zuversichtlich der Zukunft entgegen. Nebst vielen Neulancierungen und innovativen Produkten werden wir Sie weiterhin mit effizienten Dienstleistungen überraschen, die wir Ihnen mit dieser 37. Ausgabe unserer Hauszeitung näher bringen.

Ihr Bruno Christen



Das Team der Garage Marti AG durfte im Sommer die Auszeichnung «Chairman-Honours» für den besten Opel-Händler der Schweiz an einer Zeremonie in Engelberg entgegennehmen. Das Ergebnis ergibt sich aus der Kundenzufriedenheit sowohl beim Neuwagenkauf als auch bei den Werkstattkunden. Zudem mussten die Absatzziele beim Neuwagen- sowie beim Teile- und Zubehörverkauf erreicht werden.

Adrian Brodbeck, Managing Director Opel Suisse, überreichte die Auszeichnung. Bei der Übergabe sagte er zum Team: «Seit genau 55 Jahren darf Opel Suisse die Garage Marti AG zu ihren erfolgreichen Opel-Partnern zählen. Nichts ist so gut, als dass man es nicht noch besser machen könnte. In diesem Sinne tragen interne Wettbewerbe dazu bei, den hohen Standard unserer motivierten und engagierten Opel-Partner noch weiter zu steigern. Es ist mir eine besondere Freude, die Chairman Honours-Auszeichnung 2011 als Dank und Anerkennung an das gesamte Team der Garage Marti AG zu überreichen.»

Der Preis ehrt das Unternehmen und ist ein zusätzlicher Ansporn, die hochgesteckten Ziele und das Leistungsniveau im Interesse des langfristigen Erfolges weiter zu optimieren. Dabei bleibt immer die Kundschaft im Fokus.

Bruno Christen freut sich mit dem Team. «Der Slogan von Opel lautet «Wir leben Autos». Genau das ist auch die Passion, das Engagement und die Liebe zum Detail in unserem Unternehmen», unterstreicht er die starke Leistung. Dank diesen Vorsätzen, die von über 45 motivierten und sehr gut ausgebildeten Fachleuten gelebt werden, sorgt die Garage Marti AG für eine bestmögliche automobiler Mobilität ihrer Kundschaft.

Auf dem Bild überreicht Adrian Brodbeck (Managing Director Opel Suisse) Geschäftsführer und Inhaber Bruno Christen vor dem ganzen Team die wertvolle Auszeichnung.

Opel-Neuheit I



Mit dem neuen **ADAM** bringt Opel erstmals einen feinen Lifestyle-Stadtflitzer auf den Markt. Er verbindet kraftvolles, muskulöses Design mit beinahe grenzenlosen Möglichkeiten zur Personalisierung. Darüber hinaus bietet er Premium-Technologien, die normalerweise nur in höheren Fahrzeugsegmenten zu finden sind, darunter ein völlig neu entwickeltes Infotainment-System, das die Integration von Smartphones (Android und Apple iOS) inklusive Internetbasierter Applikationen ermöglicht und so deren Fähigkeiten im Fahrzeug verfügbar macht.

Anstelle der bei Opel sonst üblichen, gestaffelten Ausstattungsreihen, kommt der neue ADAM mit drei unterschiedlichen «Ausstattungswelten», die verschiedene Geschmacksrichtungen ansprechen: ADAM JAM ist unkonventionell, modisch und bunt, ADAM GLAM mehr chic und elegant, ADAM SLAM steht für die sportliche Richtung. Diese drei «Lebenswelten» bilden die Basis für beinahe unzählige optische Möglichkeiten zur Personalisierung des eigenen ADAM: Kunden können aus einer breiten Palette an Aussenlackierungen

wählen und sie mit drei Dachfarben kombinieren. Sie haben zudem die Wahl zwischen unterschiedlichen Innenfarben, Dekoren und Dachhimmel-Ausführungen, darunter ein extravaganter Sternenhimmel mit LEDs.

Der Opel ADAM ist zum Start zunächst mit drei effizienten Benzinmotoren (1.2 – 51 kW/70 PS, 1.4 – 64 kW/87 PS und 1.4 – 74/100 PS) in Verbindung mit Fünfgang-Schaltgetriebe verfügbar. Alle Aggregate sind auf Wunsch auch mit ecoFLEX-Technologiepaket inklusive Treibstoff sparendem Start/Stop-System erhältlich.

Seinen Start feiert der neue Opel ADAM zur Weltpremiere auf dem Automobilsalon in Paris (29. September – 14. Oktober 2012). In die Ausstellungsräume der Händler kommen die ersten Exemplare des Lifestyle-Stadtflitzers im ersten Quartal 2013.

Opel-Neuheit II



Weiche Kurven und ein starker Auftritt bestimmen den Stil für ein neuartiges Fahrerlebnis. Der neue Opel Mokka ist raffiniert, fortschrittlich und überall zuhause.

Funktionalität und eine komfortable, hohe Sitzposition würzt der **Opel Mokka** mit einem Hauch von Abenteuer. Zum Verbessern von Traktion und Handling kann er statt mit Vorderradantrieb auch mit Allradtechnologie (AWD) ausgerüstet werden. Diese ist effizient, erschwinglich und intelligent; sie ermöglicht den Wechsel von einem robusten SUV für die Stadt in ein Fahrzeug mit zusätzlichen Off-Road-Fähigkeiten.

Für Vortrieb sorgen drei effiziente Motoren. Alle mit Schaltgetriebe ausgerüsteten Mokka verfügen serienmässig über das Opel Start/Stop-System zum Treibstoffsparen. Zur Wahl stehen zwei Benzinmotoren: ein 1,6-Liter-Saugmotor mit 85 kW/115 PS oder ein 103 kW/140 PS starken 1,4-Liter-Turbo. Dazu gibt es noch ein 1.7 CDTI-Turbodiesel-Aggregat zur Auswahl, das 96 kW/130 PS leistet. Dieses ist wahlweise mit Sechsgang-Schalt-

getriebe oder einer sechsstufigen Automatik zu haben.

Der neue Opel Mokka zeichnet sich durch viel Platz bei einer kompakten Grösse für problemloses Parken sowie die Vielseitigkeit des Innenraums aus und passt sich dadurch an fast jeden Lebensstil an.

Sie wollen dem Alltag entfliehen? Kommen Sie auf eine Tasse Kaffee bei uns vorbei und informieren Sie sich über den neuen Mokka. Er ist bereit und wartet auf Sie.

Opel Mokka 1.6 16V 115PS CHF 24'400.–
jetzt netto CHF 22'900.–
Zusätzlich Gratis Optionen
bis CHF 1'200.–

GMAC Leasingaktion 4.9% Zins, Laufzeit 24 bis 48 Monate

Opel-Neuheit III



Hohe Leistung, hohe Qualität und ausdrucksstarkes Design charakterisieren jedes OPC-Modell und -Produkt. Geschaffen von den Spezialisten im Opel Performance Center, vermitteln sie ein herausragendes Fahrerlebnis und persönliche Zufriedenheit.

Für den neuen Astra OPC hat Opel ein Hochleistungs-Fahrwerkspaket geschnürt, das extra hohe Querbearbeitungen erlaubt, für exzellentes Handling sorgt und damit ideal zum 206 kW/280 PS starken Motor mit seinen 400 Nm Drehmoment passt. Dabei profitiert das Fahrwerk von einer raffinierten Komponenten-Komposition, die in Summe die Fahrdynamik des Fahrzeugs erhöht: Die Hochleistungs-Federbeine (HiPerStruts) vorn und das mechatronische FlexRide-Fahrwerkssystem harmonieren perfekt mit dem mechanischen Lamellen-Sperrdifferenzial und der fein abgestimmten Brembo-Bremsanlage des Fronttrieblers.

Ein kraftvolles Auto braucht ein kraftvolles Design: Jeder Quadratzentimeter der Astra OPC-Carosserie zeigt unmissverständlich

die Leidenschaft für Kraft und Geschwindigkeit. Darüber hinaus vermitteln das neue, unten abgeflachte und deshalb besonders griffige Lenkrad sowie die extrem leichten OPC High-Performance-Sitze unverfälschtes Motorsport-Feeling für Fans. Erstmals transferiert die einzigartige OPC Power App über den CAN-Bus in Echtzeit dutzende von Motor- und Fahrzeugdaten an ein iPhone. Hochwertige Materialien und OPC-exklusive Komponenten im Innenraum runden das kompromisslos sportliche Gesamtbild mit Premium-Charakter ab.

Der Astra OPC weckt die Freude am Fahren. Sind Sie bereit dazu?

Opel Astra OPC 2.0 Turbo 280PS
CHF 44'900.-
jetzt netto CHF 41'800.-
Zusätzlich gratis Swiss Pack im Wert
von CHF 2'780.-
Zusätzliche Eintauschprämie bis
CHF 2'300.-

GMAC Leasingaktion 2.9% Zins, Laufzeit 24 bis 48 Monate

Opel-Neuheit IV



Die neue **Opel Astra Limousine** fährt so sportlich, wie sie aussieht. In Kombination mit seinen dynamischen und effizienten Motoren genießt man einen aussergewöhnlichen Fahrspass.

Zum Bestellstart stehen zunächst sieben Motoren zur Wahl: vier Benziner (74 kW/ 100 PS – 132 kW/180 PS), von denen drei mit Sechsstufen-Automatik verfügbar sind, und drei Diesellaggregate (70 kW/95 PS – 96 kW/130 PS). Zwei besonders effiziente 1.7 CDTI ecoFLEX-Modelle mit Start/Stop-System und weiteren Effizienz steigernden Technologien vereinen dank einer Leistung von 81 kW/110 PS oder 96 kW/130 PS kraftvolle Performance mit einem Verbrauch von lediglich 3,7 Litern Diesel pro 100 Kilometer. Über das bereits breite Triebwerksangebot hinaus profitiert die neue Astra Limousine Anfang nächsten Jahres zudem von der Einführung der neuen SIDI (Spark Ignition Direct Ignition) ECOTEC Vierzylinder-Benzinmotorengeneration mit 1,6 Litern Hubraum, Turboaufladung und Direkteinspritzung, die höchste Effizienz mit ausgeprägtem Antriebskomfort verbindet.

Mit ihrem sportlich-elegantem Design, den Astra-typischen Qualitäten und einem breiten Angebot an technischen Highlights zielt die neue Limousine auf anspruchsvolle Kunden. Die neueste Generation des Adaptiven Fahrlichts (AFL+) mit Bi-Xenon-Scheinwerfern und umfassendem Paket an intelligenten Lichtfunktionen inklusive variabler Lichtverteilung, Kurvenlicht, Abbiegelicht und Fernlichtassistent sorgt für ein signifikantes Plus an aktiver Sicherheit.

Sie suchen ein stilvolles Auto mit komfortablem Raum und viel Flexibilität? Das finden Sie mit der Astra Limousine in unserer Ausstellung.

Opel Astra Limousine 1.4 ecoFlex 100PS
CHF 25'400.-
jetzt netto CHF 20'600.-
Zusätzlich Gratis Optionen bis
CHF 2'000.-

GMAC Leasingaktion 2.9% Zins, Laufzeit 24 bis 48 Monate

Opel-Palette I

Opel-Palette II



Der neue **Opel Corsa** vereint dynamisches Design, Vielseitigkeit und Fahrspass. Der 1.3 CDTI ecoFLEX-Motor mit 70 kW/95 PS verbessert dank serienmässig integrierter Start/Stop-Automatik die Effizienz: Der Dreitürer benötigt lediglich 3,5 Liter Diesel auf 100 Kilometer und stösst so nur 94 g/km CO₂ aus. Das Start/Stop-System reduziert vor allem im Stadtverkehr den Spritverbrauch deutlich: 4,2 Liter auf 100 Kilometer sind es gegenüber 4,6 Litern und 98 g/km CO₂ beim Vorgängermodell ohne Start/Stop.

Wer in den **Opel Meriva** einsteigt, erlebt das innovative FlexDoors-Türkonzept sowie eine fantastische Flexibilität, einen entspannten Komfort sowie exzellente Effizienz. Ob bequemer 5-Sitzer, superbequemer 4-Sitzer oder kleiner Transporter mit ebener Ladefläche für Stauraum bis zu 1500 Liter: Dank des neuen FlexSpace-Sitzkonzepts passt sich der Meriva stets den Bedürfnissen an – auch wenn sich Pläne kurzfristig ändern. Im Opel Meriva ist man zudem nicht nur besonders dynamisch, sondern dank seiner effizienten Motoren auch besonders wirtschaftlich und umweltfreundlich unterwegs.

Mit seinen klaren Lichtkanten, schwingvollen Linien und athletischen Proportionen weckt der neue **Opel Astra GTC** Emotionen. Als erster Astra verfügt der GTC in allen Versionen über ein exklusives Hightech-Detail: die HiPerStrut-Vorderradaufhängung des Insignia OPC. Aufwändig an den Kompakt-sportler angepasst, bietet sie verbesserte Handlungseigenschaften und eine direktere Lenksprache, wie Sportwagenfahrer es bevorzugen. Trotz des eindeutigen Coupé-Charakters bietet er Platz für fünf Personen und der flexible Kofferraum schluckt von 370 bis maximal 1'235 Liter. Bis zu 20" grosse Leichtmetallräder zeugen von effizienter Dynamik. Auffällige Detaillösungen setzen starke optische Akzente.

Der neue **Opel Astra Sports Tourer** hebt den Fahrgenuss auf ein neues Niveau und bietet zugleich ungewöhnlich viel Raum für die unterschiedlichen Bedürfnisse – inklusive aller innovativen Technologien, die bereits die preisgekrönte Limousine auszeichnen. Zu seinen typischen Einsätzen gehören Geschäfts-touren genauso dazu wie private Ausflüge mit der Familie. Dienstwagennutzer verbringen pro Jahr weit mehr Zeit in ihrem Auto als der durchschnittliche europäische Fahrer. Deshalb hat der Sports Tourer eine Reihe von Ausstattungsmerkmalen für möglichst komfortable und sichere Reisen auf langen Strecken.

Opel Corsa Color Edition 1.2 ecoFlex
CHF 22'900.–
jetzt netto CHF 17'950.–
Zusätzlich gratis Swiss Pack im Wert von CHF 2'400.–
Zusätzliche Eintauschprämie bis CHF 1'900.–
GMAC Leasingaktion 4.9% Zins, Laufzeit 24 bis 48 Monate

Opel Meriva 1.4 ecoFlex 100PS
CHF 23'200.–
jetzt netto CHF 19'900.–
Zusätzlich Gratis Optionen bis CHF 1'200.–
GMAC Leasingaktion 2.9% Zins, Laufzeit 24 bis 48 Monate
Gültig bis 31.10.2012

Opel Astra GTC Enjoy 1.4 100PS
CHF 28'900.–
jetzt netto CHF 25'800.–
Zusätzlich gratis Swiss Pack im Wert von CHF 2'690.–
Zusätzliche Eintauschprämie bis CHF 2'300.–
GMAC Leasingaktion 2.9% Zins, Laufzeit 24 bis 48 Monate

Opel Astra Sports Tourer Sport 1.4 Turbo
120PS CHF 34'100.–
jetzt netto CHF 29'300.–
Zusätzlich gratis Swiss Pack im Wert von CHF 2'740.–
Zusätzliche Eintauschprämie bis CHF 2'300.–
GMAC Leasingaktion 2.9% Zins, Laufzeit 24 bis 48 Monate

Opel-Palette III



Der neue **Opel Ampera** bringt ein neues Konzept von sauberer und umweltfreundlicher Mobilität auf die Strasse. Er bietet nicht nur dynamische Fahrleistungen und eine Reichweite von mehr als 500 Kilometern, sondern kommt auch ohne die üblichen Beschränkungen von Batterien aus.

Herzstück ist sein E-REV-Antriebssystem, das weltweit erste serienmässig verbaute elektrische Plug-in-Hybridsystem mit verlängerter Reichweite. Es verleiht dem Opel Ampera eine Reichweite von über 500 Kilometern. Die langlebigen Lithium-Ionen-Batterien mit 16 kWh versorgen eine fortschrittliche Elektro-Antriebseinheit mit 111 kW (150 PS) mit Strom, die für zügiges Vorankommen sorgt. Wenn allein die in der Batterie gespeicherte Energie genutzt wird, kann mit dem Ampera 40 bis 80 Kilometer weit verbrauchs- und emissionsfrei gefahren werden.

Die Karosseriestruktur des Ampera bietet im Falle eines Falles höchst möglichen Schutz dank ihrer hohen Widerstandsfähigkeit und Steifigkeit. In die Entwicklung flossen die

Erkenntnisse aus über 50 Crashtests ein, darunter Front-, Seiten und Heck-Aufprall mit unterschiedlichen Geschwindigkeiten und Winkeln sowie zusätzlich Überschlagsversuche.

Die Lithium-Ionen-Batterie musste sich ebenfalls strengen Sicherheitstests unterziehen. Dazu gehörten insbesondere die Überprüfung der Wasserdichtigkeit bei Nässe und überfluteten Strassen. Im Notfall kann das Batteriesystem von Rettungskräften problemlos abgekoppelt werden.

Wollen Sie Kraftstoff sparen und emissionsärmer fahren, ohne auf Fahrspass zu verzichten? Der neue Opel Ampera bietet Ihnen das. Überzeugen Sie sich bei uns mit einer Probefahrt.

Opel Ampera ab CHF 50'900.–
Zusätzliche Eintauschprämie bis CHF 1'900.–

Opel-Palette IV



Mit wegweisendem Design, innovativen Technologien für maximale Sicherheit, souveräner Dynamik und mit perfekter Ergonomie lädt der **Opel Insignia** ein, Opel neu zu erleben. Mit seinem bahnbrechenden Design und seiner ausgefeilten Technik definiert er das Mittelklasse-Segment neu. In drei gleichermassen attraktiven Varianten erlebt man die herausragende Fahrdynamik:

- Er gibt sich keck als elegante Limousine mit klassischem **Stufenheck** zu erkennen.
- Die **Fliessheckvariante** hebt seinen sportlichen Charakter hervor.
- Die Kombivariante **Sports Tourer** ist das perfekte Gleichgewicht von Stil und Platzangebot.

Nicht nur Fachmedien und Käufer loben die Insignia-Tugenden. Im DEKRA-Mängelreport 2011 errang das Rüsselsheimer Topmodell mit einem Index von 96,1% mängelfreier Fahrzeuge das beste Ergebnis aller getesteten Autos.

Für die Umwelt wird auch einiges getan: Die für die 1,4-Liter- und 2,0-Liter-Turbobenziner

und für die Dieselmotoren optional erhältliche Start/Stop-Automatik reduziert Leerlaufzeiten des Motors. Aus Komfort- und Sicherheitsgründen bleiben Temperatur- und Unterdruckregelung des Bremskraftverstärkers auch während der Autostop-Phase aktiv. Wenn es die Situation erfordert – etwa bei zäh fließendem Stop-and-go-Verkehr – kann der Fahrer das System mit dem «eco»-Schalter deaktivieren.

Für welche Insignia Sie sich auch entscheiden, wir sind für Sie da.

Opel Insignia Sports Tourer Cosmo 1.6 Turbo 180PS CHF 48'300.–
jetzt netto CHF 42'300.–
Zusätzlich gratis Swiss Pack im Wert von CHF 4'550.–
Zusätzliche Eintauschprämie bis CHF 2'700.–

GMAC Leasingaktion 4.9% Zins, Laufzeit 24 bis 48 Monate

Opel Vivaro



Opel Antara



Opel-Palette IV



Der Weg ist das Ziel? Na dann viel Spass, denn der **Opel Antara** macht mit seinem dynamisch-komfortablen Handling auch unter schwierigen Fahrbedingungen eine unerschämte gute Figur. Dank serienmässigem ESP bringt er die Insassen souverän über jede Ziellinie.

Die Antriebspalette besteht aus zwei Diesel- (120 kW/163 PS starke Basis- sowie 135 kW/184 PS starke Top-Dieselsonversion) und einer Benzinvariante (2.4 ECOTEC mit einer Leistung von 123 kW/167 PS).

Das elektronisch gesteuerte Allradsystem des Opel Antara kombiniert die Verbrauchsvorteile eines Fronttrieblers mit den Traktionsvorteilen eines Allradlers. Dabei sind auch hier im Normalfall die Vorderräder für den Vortrieb zuständig, wobei allerdings der momentane Fahrzustand von der zuständigen Regelelektronik kontinuierlich erfasst wird. Droht mangels ausreichender Traktion Schlupf an der Vorderachse, nimmt das System eine stufenlose Umverteilung vor. Je nach Fahrzustand und äusseren Bedingungen reicht die

Spanne dabei von 100% Frontantrieb bis zu einer Kraftverteilung von jeweils 50% auf Vorder- und Hinterachse – und allen Kraftverteilungen, die dazwischenliegen.

Für sichere Fahrt auch bei starkem Gefälle sorgt im Opel Antara serienmässig der Berg-Abfahr-Assistent: Die per Gaspedal vorgeählte Geschwindigkeit wird konstant beibehalten, ohne dass der Fahrer bremsen muss.

Erfahren Sie dank eines Besuches bei uns mehr über die intelligente Allradtechnologie und die vielen aktiven und passiven Sicherheitselemente des Opel Antara.

Opel Antara Enjoy 2.4 167PS CHF 35'450.–
jetzt netto CHF 32'350.–
Zusätzlich Gratis Optionen bis CHF 2'800.–
Zusätzliche Eintauschprämie bis CHF 2'300.–

GMAC Leasingaktion 4.9% Zins, Laufzeit 24 bis 48 Monate

Ein Fahrzeug für alle, die spontan sind und sich nicht anpassen wollen: Mal ist es ein 7-Sitzer, dann eine Lounge auf Rädern, dann ein 2-Sitzer mit ebener Ladefläche. Kurz: Ob Arbeit oder Freizeit – der **Opel Zafira Tourer** macht alles mit und hilft Ihnen den Alltag besser zu meistern.

Seine Innovationen gehen weit über die flexible Sitzkonfiguration hinaus. Nicht nur für Familien ist er ein idealer flexibler Begleiter. Das edle Design, die geräumige Lounge-Atmosphäre, ein weiterentwickeltes Chassis sowie Technologie-Neuheiten ermöglichen entspanntes Fahren mit einem Maximum an Komfort und Sicherheit. Die zweite Generation der Frontkamera bildet dabei die Basis für eine Reihe innovativer Assistenzsysteme.

Das Motorenangebot für den neuen Zafira Tourer umfasst hocheffiziente Diesel- und Benzinmotoren mit einem Leistungsspektrum von 81 kW/110 PS bis 121 kW/165 PS. Zudem erweitert ein besonders verbrauchsarmes ecoFLEX-Modell mit 2.0 CDTI-Common-Rail-

Turbodiesel und serienmässiger Start/Stop-Technologie die Zafira Tourer-Familie.

So attraktiv kann ein Kompaktklassen-Van aussehen: Mit seinem progressiv-markantem Design, seiner Panorama-Windschutzscheibe in Kombination mit dem durchlaufenden Glasdach und dem einzigartigen Felgenangebot setzt der Opel Zafira Tourer Akzente im Strassenverkehr.

Setzen Sie auch Akzente. Wir beraten Sie gerne beim Kauf Ihres Zafira Tourers.

Opel Zafira Tourer 1.4 Turbo 120PS
CHF 33'000.–
jetzt netto CHF 29'400.–
Zusätzlich Gratis Optionen bis CHF 1'600.–
Zusätzliche Eintauschprämie bis CHF 2'300.–

GMAC Leasingaktion 4.9% Zins, Laufzeit 24 bis 48 Monate

Die nützliche Seite an uns I

Die nützliche Seite an uns II



Der **Opel Vivaro** hat Stil. Er ist das perfekte Beispiel für die besondere Innenraum-Philosophie von Opel, die viel Platz, clevere Ablagemöglichkeiten und grosse Vielseitigkeit verbindet. Hinzu kommen dynamische Leistungsstärke, lange Service-Intervalle und geringe Haltungskosten – so ergibt sich die optimale Kombination aus Komfort und Kompetenz. Dazu kommen futuristisches Design, praktische Vielseitigkeit, kraftvolle, ökonomische Leistungsstärke sowie eine grosse Auswahl an Varianten.

Vielseitig, geräumig und leistungsfähig präsentiert sich der **Opel Combo**. Zwei Radstände, zwei Dachhöhen, sechs Motoren, zwei Getriebe und bis zu einer Tonne Nutzlastkapazität: Der Combo Kastenwagen überzeugt rundum. Er überzeugt auf vielfältige Weise: Ansprechendes funktionales Design, Komfort und Sicherheit auf höchstem Niveau, grösster und längster Laderaum, grösste Hecktüren und niedrigste Ladekante sowie hervorragende wirtschaftliche Werte: Bestwerte der Klasse.

Der Combo ist auch als Personenwagen mit bis zu sieben Sitzplätzen erhältlich (ab CHF 20'960.– exkl. MwSt.).

Opel Vivaro Van 2.7t 2.0 CDTI 90PS
CHF 32'300.–
jetzt netto CHF 23'100.– exkl. MwSt. (KMU)
 Zusätzlich gratis Swiss Pack im Wert von CHF 2'700.– exkl. MwSt.
 Zusätzliche Eintauschprämie bis CHF 2'300.–inkl.
 GMAC Leasingaktion 4.9% Zins, Laufzeit 24 bis 48 Monate

Opel Combo Van 2.2t. 1.4i 95PS
CHF 19'950.–
jetzt netto CHF 15'300.– exkl. MwSt. (KMU)
 Zusätzlich gratis Swiss Pack im Wert von CHF 1'520.– exkl. MwSt.

Der **Opel Movano** ist eine Ausnahmeerscheinung in der Welt der Vans und Transporter. Mit seiner beeindruckenden Auswahl an Modellvarianten, Radabständen, Ladekapazitäten und Fahrzeughöhen setzt er Massstäbe. Ob für Passagier- oder Gütertransport: Man freut sich auf ein elegantes Design, hervorragende Wirtschaftlichkeit und Leistung sowie einen Komfort, der in dieser Klasse aussergewöhnlich ist.

Kein Job gleicht dem anderen, und keine Strasse gleicht der anderen. Wenn also schwere Nutzlasten zum Geschäftsalltag gehören, fasst man sicher den Hinterradantrieb ins Auge. Der Opel Movano ist mit Hinterradantrieb in zwei Fahrzeuglängen, zwei Fahrzeughöhen und Gewichtsklassen von 3,5t und 4,5t, sowie bis zu 3t Zuglast erhältlich. Bis zu 3,5t Nutzlast ist man mit Frontantrieb am besten bedient.

Als Kipper ist der Movano der perfekte Mitarbeiter auf jeder Baustelle. Seine grosszügige Ladefläche bietet viel Platz für schwere Ladungen – und dank des umfangreichen

Angebots an praktischen Ausstattungsvarianten passt er sich unterschiedlichsten Herausforderungen spielend an.

Nutzen Sie die Gelegenheit und sichern Sie sich bei uns Ihren neuen Langzeitarbeiter.

Opel Movano 3-Seiten Kipper L2
CHF 45'250.–
jetzt netto CHF 30'050.– exkl. MwSt. (KMU)
 Zusätzliche Eintauschprämie bis CHF 2'700.–inkl.
 GMAC Leasingaktion 4.9% Zins, Laufzeit 24 bis 48 Monate

Die interne Seite an uns I



Wir heissen alle im Team herzlich willkommen und wünschen viel Erfolg:

1 Ronnie Peier – neuer Leiter Technik

Im Jahr 2000 begann er seine Ausbildung als Automechaniker. 2005 bildete er sich weiter zum Automobildiagnostiker. Wiederum fünf Jahre später schloss er die Ausbildung zum eidgenössischen Automobil-Kaufmann erfolgreich ab. Seine Leidenschaft in der Freizeit gilt dem Tauchen, Skifahren und den Oldtimern.

2 Manuel De Gregorio – Automechaniker

2008 hat er die Ausbildung zum Automonteur abgeschlossen. Gleich darauf begann er seine Zweitausbildung als Automechaniker und schloss diese zwei Jahre später erfolgreich ab. In seiner Freizeit spielt er schon seit 12 Jahren Wasserball. Im Sommer – oder an den schönen Tagen, an denen es warm ist – fährt er am liebsten mit seinem Motorrad in die Berge. Ausserdem restauriert er zum Ausgleich seinen Oldtimer-Fiat 500.

3 Michael Käser – Automechaniker

2003 bildete er sich zum Automechaniker aus. Seit Beginn seiner Ausbildung ist er mit der Marke Opel beschäftigt und somit ein profunder Kenner dieser Autos. In seiner Freizeit beschäftigt er sich mit dem Motorsport und seiner Fitness. Ausserdem bildet er sich berufsbegleitend zum technischen Kaufmann weiter.

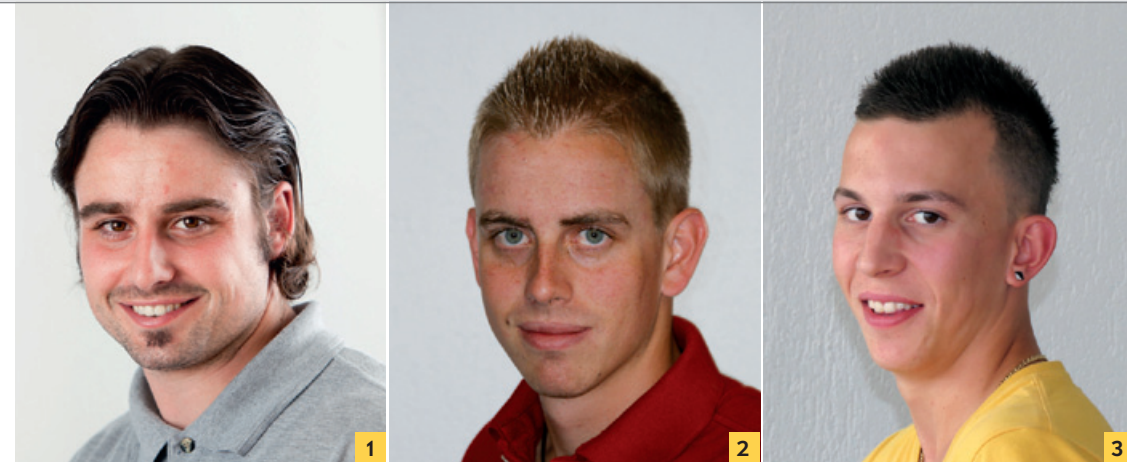
4 Alessandro Covarelli – Lehre als Automobilmechatroniker

Die nächsten vier Jahre lässt sich Alessandro Covarelli zum anspruchsvollen Beruf Automobilmechatroniker ausbilden. In der Freizeit fährt er gerne Mountain-Bike oder spielt Gitarre in einer Band.

5 Katja Wüest – Lehre als Kauffrau

Während den nächsten drei Jahren lässt sich Katja Wüest in den verschiedenen Administrativbereichen in unserem Betrieb zur Kaufrau ausbilden. Als Ausgleich zur Bürotätigkeit betreibt sie koreanischen Schwertkampf.

Die interne Seite an uns II



1 Martin Wüthrich

Martin Wüthrich begann vor 14 Jahren bei der Garage Marti AG die Lehre zum Automechaniker. Sukzessive entwickelte er sich geschäftlich, wie auch privat weiter. Zunächst als Automechaniker, danach im Kundendienst bis zum Leiter Technik. Er spielt als Leistungssportler Eishockey beim EHC Olten. Seine Doppelbelastung konnte er immer erfolgreich unter einen Hut bringen. Wir bedauern seinen Abschied und sind sehr dankbar für sein jahrelanges Engagement bei der Garage Marti AG. Für seine Zukunft wünschen wir ihm alles Gute und nur das Beste.

2 Steve Ruggli

Vor vier Jahren trat Steve Ruggli in die Firma Garage Marti AG ein. Er war bei uns als Automechaniker eingestellt und immer mit viel Motivation und Elan bei der Arbeit. Nach einem Jahr besuchte er die RS, wo er sich 1 ½ Jahre lang bis zum Leutnant ausbilden liess. Er kam mit neuer Erfahrung zurück. Steve Ruggli verlässt uns, um eine neue Herausforderung als Polizist in Angriff zu nehmen. Wir wünschen ihm alles Gute und nur das Beste für seine weitere Zukunft – möglicherweise sogar in einem Opel-Dienstfahrzeug.

3 Daniel Schön

Vor vier Jahren begann Daniel Schön bei uns seine Lehre als Automobil-Fachmann, die er mit Bravour meisterte. Wir konnten Daniel Schön als sehr gut ausgebildeten Fachmann bei uns weiterbeschäftigen. Heute tritt er in die Fussstapfen seines elterlichen Unternehmens. Wir wünschen ihm für seine neue Herausforderung alles Gute, viel Erfolg und Freude.

Die korrigierende Seite an uns

Die perfekt lenkende Seite an uns



Ein Unfall kann jedem passieren. Wenn es dann gekracht hat – hoffentlich ohne Personenschaden – gilt es die Fahrzeuge wieder in Ordnung zu bringen. Die gesamte Abwicklung ist ärgerlich und Zeit raubend.

Am besten, Sie bringen Ihren Unfallwagen zu uns – oder lassen ihn zu uns transportieren. Ihr Fahrzeug setzen wir professionell wieder in einen einwandfreien Zustand. Nach den nötigen Vorabklärungen – inklusive mit den Versicherungen – legen unsere qualifizierten Fachleute Hand an. Jeder von ihnen ist ein ausgewiesener Spezialist, der sich bestens auskennt, was zu tun ist. Nach Herstellervorschriften wird das Fahrzeug in Originalqualität repariert. Das bedeutet Sicherheit: für Sie selber, für die ausgeführten Arbeiten und das anschliessende Fahren auf den Strassen.

In unserer Carrosserie-Werkstatt stehen die modernsten Mittel zur Verfügung. Jedes Fahrzeug wird individuell mit der richtigen Methode repariert. In Absprache mit der Versicherung wird alles getan, um die Kosten möglichst niedrig zu halten (damit die

Prämien nicht ansteigen) und dennoch ein optisch und technisch wieder einwandfreies Fahrzeug an die Kundschaft zu übergeben.

Aber grundsätzlich gilt: Wir wünschen Ihnen eine gute und unfallfreie Fahrt.

Marti-Unfallmanagement

- Wir reparieren nach Herstellervorgaben, verwenden nur Originalersatzteile; Sie erhalten 3 Jahre Garantie auf unsere Arbeiten.
- Bei einer Reparatur verhandeln wir mit der leistungspflichtigen Versicherung – und zwar in Ihrem Interesse. Sie selber brauchen sich um nichts zu kümmern.

Lenkgeometrie heisst, die Radstellungen zu den drei räumlichen Achsen perfekt und nach Herstellervorschriften auszurichten und einzustellen. Häufige Ursachen für eine verstellte Lenkgeometrie sind das Überfahren von Schlaglöchern, Randsteinkanten und anderen Unebenheiten auf der Fahrbahn.

Die Folge davon sind eine ungleichmässige und erhöhte Abnutzung der Reifen. Das Fahrverhalten und der Bremsweg werden dabei ebenfalls negativ beeinflusst. Darum empfehlen wir Ihnen frühzeitig die Lenkgeometrie einstellen zu lassen. Es geht um Ihre Sicherheit und die Ihrer Beifahrer. Die richtig eingestellte Spur soll schliesslich eine Seitenführungskraft am Reifen aufbauen, um ein Flattern der Räder zu verhindern, das Gelenkspiel aufzuheben und die Räder während der Fahrt parallel zu stellen.

Dank modernster Technik vermessen wir Ihr Fahrzeug innert Kürze. Angaben über Spur, Sturz, Achsversatz und geometrische Fahrachse wertet unser Fachpersonal aus und nimmt – falls notwendig – die Korrekturen gleich fachmännisch vor. Es handelt sich um die modernste Lenkgeometrie-Anlage der Region, die Vermessungen in wenigen Minuten ermöglicht.

Ihre Vorteile:

- längere Lebensdauer der Reifen
- besseres Fahrverhalten
- erhöhte Sicherheit

Die Kosten:

Fahrzeug vermessen	CHF 40.–
Lenkgeometrie einstellen inkl. Vermessung	CHF 130.–