

MARTI-POSCHT

Kundenzeitung der Garage Marti AG

1/2023, Nr. 58

HYUNDAI IONIQ 6: ELEKTRISCHE EMOTIONALE EFFIZIENZ.



ALL-NEW HYUNDAI KONA
Lifestyle SUV der neuer Generation.



HYUNDAI i20
Sportlich und nachhaltig.



LAGERFAHRZEUGE
Lastwagenweise neue Autos.



GARAGE MARTI AG
Oltnerstrasse 45, 5013 Niedergösgen
Hyundai-Direktvertriebspartner
ISO 9001: 2015, Nutzfahrzeugzentrum, carrosserie suisse
Tel. 062 858 40 20, garage-marti.ch

GARAGEMARTIAG
NIEDERGÖSGEN



VORWÄRTS GEHEN MIT ELEKTROMOBILITÄT

LIEBE KUNDINNEN UND KUNDEN

Der Frühling ist im Anmarsch und die Temperaturen steigen wieder an. Das bedeutet, es kommen Frühlingsgefühle auf.

Wir freuen uns gemeinsam mit Ihnen auf viele bestellte Fahrzeuge, die wir diesen Frühling erhalten werden. Hyundai geht den nächsten Schritt und wird dieses Jahr fast die komplette Modellpalette erneuern. Bei Opel wird die neue Modellvariante GSe ins Leben gerufen. Diese ergänzt die bestehenden Fahrzeuge optimal mit elektrifizierter Antriebstechnologie.

Damit wir jederzeit genügend Occasionsfahrzeuge haben, sind wir stets auf der Suche nach Occasionen der Marken Hyundai, Opel und natürlich auch aller anderen Marken.

Trotz steigender Temperaturen erinnern wir uns gerne an die vergangene Adventszeit. Nach zwei Jahren Pause durften wir mit unseren grossartigen Mitarbeitenden ein wunderbares Weihnachtsessen durchführen. Die vielen positiven Rück- und Ausblicke haben den Teamgeist und Zusammenhalt nachhaltig gefördert. Daher sind wir auch mit voller Kraft ins neue Jahr 2023 gestartet.

Herzlich laden wir Sie zu unserem Testday am 22. April 2023 ein. Schauen Sie sich unsere Fahrzeugpalette an und führen Sie spannende Gespräche über die Zukunft der Elektromobilität. Zudem hält ein renommierter Gast aus der Elektrobranche einen Vortrag, den er für Sie vorbereitet hat.

Wir freuen uns auf Sie!

Ihr Michael Christen

Elektrifizierend: TESTDAY 2023 AM 22. APRIL



Besuchen Sie uns anlässlich des Testday vom 22. April zwischen 9 Uhr und 15 Uhr:

- Tauchen Sie in die neue Ära der Elektromobilität ein – mit dem brandneuen Hyundai IONIQ 6 mit seiner eleganten Silhouette.
- Wollen Sie Ihren drive elektrifizieren? Dann schauen Sie sich den Opel Grandland GSe näher an.
- Erfahren Sie mehr anlässlich der Informationspräsentation um 11 Uhr und um 13 Uhr von einem führenden Anbieter zum Thema Energie- und Gebäudetechniklösungen.
- Ihre Fragen zu den Themen E-Mobilität und Ladetechnik werden Ihnen kompetent und direkt vor Ort durch Fachleute beantwortet.
- Entdecken Sie bei einer Probefahrt die ganze Modellpalette von Hyundai und Opel mit ihren innovativen Fahrzeugen.
- Für den Hunger können Sie sich mit einer Bratwurst verwöhnen lassen.

Lassen Sie sich an diesem Anlass elektrifizieren – von uns, unseren Produkten und Dienstleistungen.



Radwechseltage: KORREKT BEREIFT DURCH DEN SOMMER CRUISEN



Unfallgefahr senken? Von kürzerem Bremsweg profitieren? Schleudern bei Aquaplaning mindern? Weniger Energie verbrauchen? Dann von Winter- auf Sommerreifen wechseln und einen Termin bei uns reservieren – entweder telefonisch oder online:

Samstag, 15. April 2023
Samstag, 22. April 2023
Samstag, 29. April 2023

Terminvereinbarung notwendig.

Unsere Fachleute wechseln Ihnen zwischen 8 und 13 Uhr an Ihrem Fahrzeug die Reifen. Sie geniessen unterdessen einen Kaffee mit Gipfeli.

Ihre Winterräder übersommern bei uns im Reifenhotel – für CHF 65.– pro Radsatz und Saison.

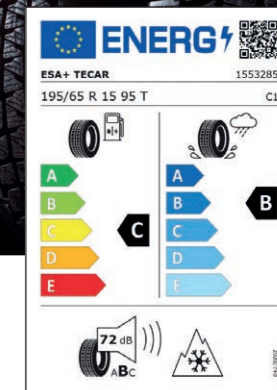
Reifenangebote: PREISE, BEI DENEN NICHT NUR DIE SONNE LACHT

Dank unserer breiten Auswahl findet sich der gewünschte Reifen für das entsprechende Fahrzeug:

Budget-Reifen	Marke	CHF	Kraftstoffeffizienz	Nässe-grip	Geräuschkentwicklung
185/65-15H	Barum	105.–	C	B	70/B
195/65-15V	Barum	112.–	C	B	71/B
205/55-16V	Barum	113.–	C	B	71/B
225/45-17Y	Barum	134.–	D	B	71/B

Qualitäts-Reifen	Marke	CHF	Kraftstoffeffizienz	Nässe-grip	Geräuschkentwicklung
185/65-15H	ESA Spirit Pro	113.–	C	B	70/B
195/65-15V	ESA Spirit Pro	118.–	C	A	71/B
205/55-16V	ESA Spirit Pro	128.–	C	A	71/B
225/45-17Y	ESA Spirit Pro	142.–	C	B	72/B

Premium-Reifen	Marke	CHF	Kraftstoffeffizienz	Nässe-grip	Geräuschkentwicklung
225/45-17Y	Cotinental Premium Contact	156.–	C	A	72/A
235/55-18V	Cotinental Premium Contact	209.–	C	A	71/A
245/45-19V	Cotinental Premium Contact	278.–	C	A	71/A
255/45-20Y	Cotinental Premium Contact	338.–	C	A	73/A



Treibstoffeffizienz: Skala mit den Treibstoffeffizienzklassen A bis E

Sicherheit: Skala mit Nasshaftungseigenschaft A bis E

Rollgeräusch: Angabe des dB-Werts und einer Klassifizierung A bis C

Reifen für Schneeverhältnisse

Alle Preise inkl. MwSt. ohne Montage

Up to date: CHATTEN SIE MAL MIT UNS

Service? Schaden? Reifenwechsel? Egal, welches Thema Sie beschäftigt. Betreffend Ihrer Mobilität können Sie uns kontaktieren. Und dies auf den verschiedensten Kanälen – ganz nach Ihren Vorlieben.

Wir haben neben dem bisherigen WhatsApp auch einen Chat auf unserer Webseite eingerichtet für Terminvereinbarungen oder einfach sonstige Fragen zu Ihrem Fahrzeug. Nutzen Sie diese Dienstleistung und Sie profitieren von einer raschen, kompetenten Antwort auf Ihre Mobilitätsfragen oder Anregungen.

WHATSAPP: 079 871 50 42

ONLINE-
TERMINIERUNG:



Hyundai IONIQ 6: ELEKTRISCHER STREAMLINER MIT 614 KM REICHWEITE



Der elegante und unverwechselbare IONIQ 6 ist die Silhouette einer neuen Ära der Elektromobilität. Sein stromlinienförmiges Design und sein kokonartiges Interieur verschaffen Ihnen eine persönliche Raumerfahrung, die das Unterwegssein im Auto völlig neu definiert.

Seine Reichweite von bis zu 614 Kilometern mit einer einzigen Ladung (WLTP-kombiniert) definiert damit die Grenzen der Elektromobilität neu. Diese Reichweite wird durch einen extrem niedrigen Luftwiderstandsbeiwert von nur 0,21 cW begünstigt.

Dank der innovativen 800 Volt-Batterie können in nur 15 Minuten 351 Kilometer Reichweite nachgeladen werden. Verfügbar sind zwei Antriebseinheiten, eine mit 2WD (229 PS) und eine mit 4WD (325 PS).



Nachhaltigkeit par excellence

Im IONIQ 6 werden in grossem Umfang nachhaltige Materialien verwendet. Für das Exterieur sind dies unter anderem recycelte Farbpigmente aus Altreifen und Bambuskohle. Im Innenraum kommen Leder aus ökologischem Anbau, recycelte PET-Stoffe und Teppiche aus wiederverwerteten Fischernetzen sowie aus Zuckerrohr gewonnene Rohstoffe zum Einsatz.



5-Sterne-Sicherheitsstandard

Doch mit dem IONIQ 6 Electrified Streamliner von Hyundai sind Sie nicht nur zukunftsweisend und sauber unterwegs, sondern auch sicher. Er wurde von der unabhängigen Organisation für die Prüfung der Sicherheit (European New Car Assessment Programme, Euro NCAP) mit der Bestnote in seiner Klasse bewertet. Damit erfüllt er die höchsten Sicherheitsstandards und erreicht in den Tests die maximalen fünf Sterne.

Hyundai IONIQ 5: DIE SCHÖNHEIT ELEKTRISCHER INNOVATION



Atemberaubende Leistung, intelligente Technologien, eine Reichweite bis 507 Kilometer (mit 77.4-kWh-Batterie) und ultraschnelles Laden (von 10 auf 80 % in nur 18 Minuten – dieser vollelektrische CUV setzt Massstäbe. Das gilt auch für die digitalen Aussenpiegel (DSM). Sie reduzieren den Luftwiderstand und bieten Ihnen auch bei schlechtem Wetter eine klare Sicht nach hinten.

Ganz praktisch: Die neue Funktion zur Batterie-Konditionierung passt die Batterie-Temperatur während der Fahrt im IONIQ 5 automatisch an, um bei Ankunft an der Ladestation optimale Bedingungen zu schaffen. Dies kann den Ladevorgang vor allem bei niedrigen Aussentemperaturen beschleunigen.

Zudem sorgt die Funktion Smart Frequency Dampers (SFD) für ein präziseres Ansprechverhalten der Vorder- und Hinterrad-Aufhängungen bei gleichzeitiger Optimierung des Fahrkomforts. Willkommen in der Zukunft der Elektromobilität!

kehrer stebler AG, Oensingen: UNTERNEHMEN ELEKTRIFIZIERT FLOTTE MIT HYUNDAI IONIQ 5



Stebler ist ein hochgradig innovatives Schweizer Unternehmen, das hochwertige massgeschneiderte Produkte in den Bereichen Briefkastensysteme sowie Glas- und Metallbau herstellt. Der Familienbetrieb mit über 110 Mitarbeitenden in der Schweiz und Europa legt grossen Wert auf partnerschaftliche und langfristige Kundenbeziehungen. Durch seine intrinsische Innovationskultur und die stets angestrebte technische Weiterentwicklung agiert kehrer stebler AG auf dem Markt führend und ist ein attraktiver und wegweisender Partner national wie international.

Nachdem die Garage Marti AG seit über 15 Jahren im Bereich Nutzfahrzeuge für das Unternehmen bereits Dienstleistungen erbringen darf, wird die Zusammenarbeit auch im Bereich Personenwagen ausgeweitet. Mit den vollelektrischen Hyundai IONIQ 5 wird die Fahrzeugflotte nachhaltig und zukunftsorientiert gestaltet und ein weiterer Meilenstein im Nachhaltigkeitscredo gelegt. Die Kompetenz in Sachen Elektromobilität mit dem Label «Garage Marti goes Green» bedeutet für Stebler auch in Sachen Mobilität ein hohes Qualitätslevel, für das dieses Unternehmen steht.

Die Garage Marti AG dankt für die vertrauensvolle Zusammenarbeit.



All-new Hyundai KONA: MEHR PLATZ, MEHR HIGHTECH, MEHR KOMFORT



Der All-new KONA ist mit mehreren Antriebsvarianten erhältlich, darunter vollelektrisch (EV), hybrid-elektrisch (HEV) und mit Verbrennungsmotor (ICE). Das Fahrzeug ist gegenüber dem Vorgängermodell in der Länge auf 4'355 mm gewachsen. Hyundai hat den Kona zu einem grösseren, aber dennoch stadtauglichen SUV weiterentwickelt.



Ebenfalls bequem sind die Komfortsitze. Sie sind für eine «schwerelose» Druckverteilung auf den Körper optimiert, um das Ermüden auf langen Fahrten zu verringern. Ausserdem sind sie in der ersten Reihe mit einer Memory-Funktion ausgestattet, die für eine schnelle Sitzpositionseinstellung beim Fahrerwechsel sorgt.

Der vollständig umklappbare Sitz in der zweiten Reihe und das Heckabteil bieten bis zu 723 Liter Laderaum, um die höchsten Kundenanforderungen mit verbessertem Ladekomfort zu erfüllen. Die anpassbare intelligente elektrische Heckklappenöffnung sorgt für bequemes Handling.



Hyundai Tucson: SMARTE TECHNOLOGIE, HERAUSRAGENDES DESIGN



Der Hyundai Tucson bietet die breiteste elektrifizierte Antriebspalette im Kompakt-SUV-Segment einschliesslich Vollhybrid, Plug-in Hybrid und 48V Mildhybrid. Sein besonderes Merkmal sind parametrisch verborgene Lichter in der Front. Sie verleihen ihm eine einzigartige Präsenz auf der Strasse.

Dank seines Allradantriebs ist er ein echter SUV. Der Terrain Mode Selector, der für die Hybridmodelle verfügbar ist, sorgt dank den unterschiedlichen Fahrmodi wie «Sand», «Schlamm» und «Schnee» – mit denen die Fahrleistung verbessert werden – für ein noch besseres Fahrerlebnis auf unterschiedlichsten Fahrbahnen.

Im Innern verfügt der Tucson über einen verborgenen Multi-Air-Modus – eine Kombination aus direkten und indirekten Belüftungsdüsen, die den Innenraum gleichmässig kühlen oder heizen und für ein angenehmeres Raumklima sorgen. Wenn dieser Modus aktiviert ist, wird die Luft nicht nur durch die regulären Belüftungsdüsen, sondern auch durch die neu verbauten Multi-Air-Schlitze vorne im Fahrzeug geleitet.



Hyundai setzt zudem die neueste Version seines hochmodernen Bluelink Connected Car Services mit 10.25"-Infotainmentsystem ein. Dieses bietet Ihnen eine Reihe Vorteile und Dienste an. Dazu gehören Online-Routenführung und die Navigation auf der letzten Meile (Last Mile Navigation) sowie eine neue Benutzerprofilfunktion. Sie können ausserdem Ihr Fahrzeug per Fernzugriff über die Bluelink-App lokalisieren, ver- oder entriegeln und Merkmale wie den Tankfüllstand abfragen.



Hyundai Bluelink

Hyundai i30 N: PASSION FÜR PERFORMANCE



Eine Fahrspassmaschine übertrifft sich selbst. Der Hyundai i30 N schafft den Spagat zwischen rennstreckentauglicher Fahrdynamik und komfortorientiertem Alltagsbedarf. Ein echter Rennwagen für jeden Tag.

Mit zusätzlichen Tuning-Elementen versehen, verpassen Sie ihm optisch eine noch sportlichere Note:



Seitenschwelleransatz:
Ingo Noak CUP Seitenschweller mit Wing vorne und hinten in Schwarz matt, Schwarz glanz oder Carbon-Optik.



Heckdiffusoransatz:
Der Heckdiffusor verlängert die Flossen des originalen Diffusors. Dadurch wirkt dieser deutlich aggressiver und sportlicher.



Heckspoileransatz:
Der Maxton Spoiler CAP Dachspoiler-Ansatz verlängert und erhöht den originalen Dachkantenspoiler Ihres Hyundai i30 N.



Innenraumzierleisten:
2-teiliges Zierleistenset fürs Armaturenbrett in Carbon.

Hyundai STARIA: DIE NEUE DIMENSION VON RAUM

Bei der Leserwahl der renommierten Fachzeitschrift «auto motor und sport» wurde der Hyundai STARIA zum Sieger in der Kategorie «Vans» gekürt. Der Best Cars-Award ist einer der wichtigsten und angesehensten Auszeichnungen in der deutschen Automobilbranche.

In der Schweiz ist der mit 2WD oder 4WD angetriebene STARIA als 7- oder 9-Plätzer erhältlich. Das offene, grosszügige Lounge-Design des Interieurs bietet Ihnen und Ihren Fahrgästen reichlich Platz und grösste Flexibilität für Unternehmungen jeder Art. Für das Betreten ist kein Öffnen per Hand oder Tastendruck erforderlich. Die intelligente Tür erkennt, dass Sie in der Nähe sind. Mit dem Smart Key oder der Smartphone-App öffnen und schliessen sich die Schiebetüren links und rechts automatisch.

Die Form der STARIA erinnert an ein Raumschiff. Die futuristischen Lichtakzente verleihen dem STARIA sein ganz eigenes Gesicht.



Hyundai i20: VIEL KLASSE IN DIESER KLASSE



Als Antrieb steht dem Hyundai i20 ein elektrifizierter 48-Volt-Mildhybrid mit optimierter Energieeffizienz zur Verfügung. Sportliche Akzente lassen sich zusätzlich mit der Variante N-Line setzen, der dynamische Design-Elemente mit einem Tuning verbindet, das sich an den Hochleistungsmodellen der N-Reihe orientiert.

Mit einer ganzen Serie von Hightech-Technologien bietet der i20 eine umfassende Konnektivität. Apple CarPlay und Android Auto lassen sich nunmehr kabellos einbinden und direkt vom Smartphone auf den Monitor spiegeln (je nach Ausstattung).

Hyundai i10: TECHNIK WIE EIN GROSSER



Ein für einen Kleinwagen herausragendes Fahrassistenten- und Sicherheitspaket sorgt bei allen Insassen für entspannten Fahr-Genuss. Die Multifunktionskamera übernimmt fünf verschiedene Aufgaben: Notbremsassistent, Fernlichtassistent, Spurhalteassistent, Aufmerksamkeitsassistent und Verkehrszeichenerkennung. Damit sind Passagiere gut geschützt.

Beachtlich: Mit 252 Liter Kofferraumvolumen gehört der Hyundai i10 zu den Grössten im Segment. Wer das mit Dynamik verbinden möchte, setzt auf die i10 N-Line-Variante mit dem leistungsstarken 100-PS-Motor, der ein sportliches Fahrerlebnis bietet.



Lagerfahrzeuge: DAS WARTEN HAT EIN ENDE



Dank einer cleveren Einkaufsstrategie treffen laufend Hyundai-Neuwagen in Niedergösgen ein. Für die Schnellentschlossenen haben wir eine grosse Auswahl vor Ort. Stöbern Sie in unserem aktuellen Lager in Niedergösgen. Unsere Fachleute begleiten Sie dabei gerne und beraten Sie auf Wunsch.

Lassen Sie sich die Chance nicht entgehen und sichern Sie sich am besten direkt Ihren neuen Traumwagen von Hyundai.

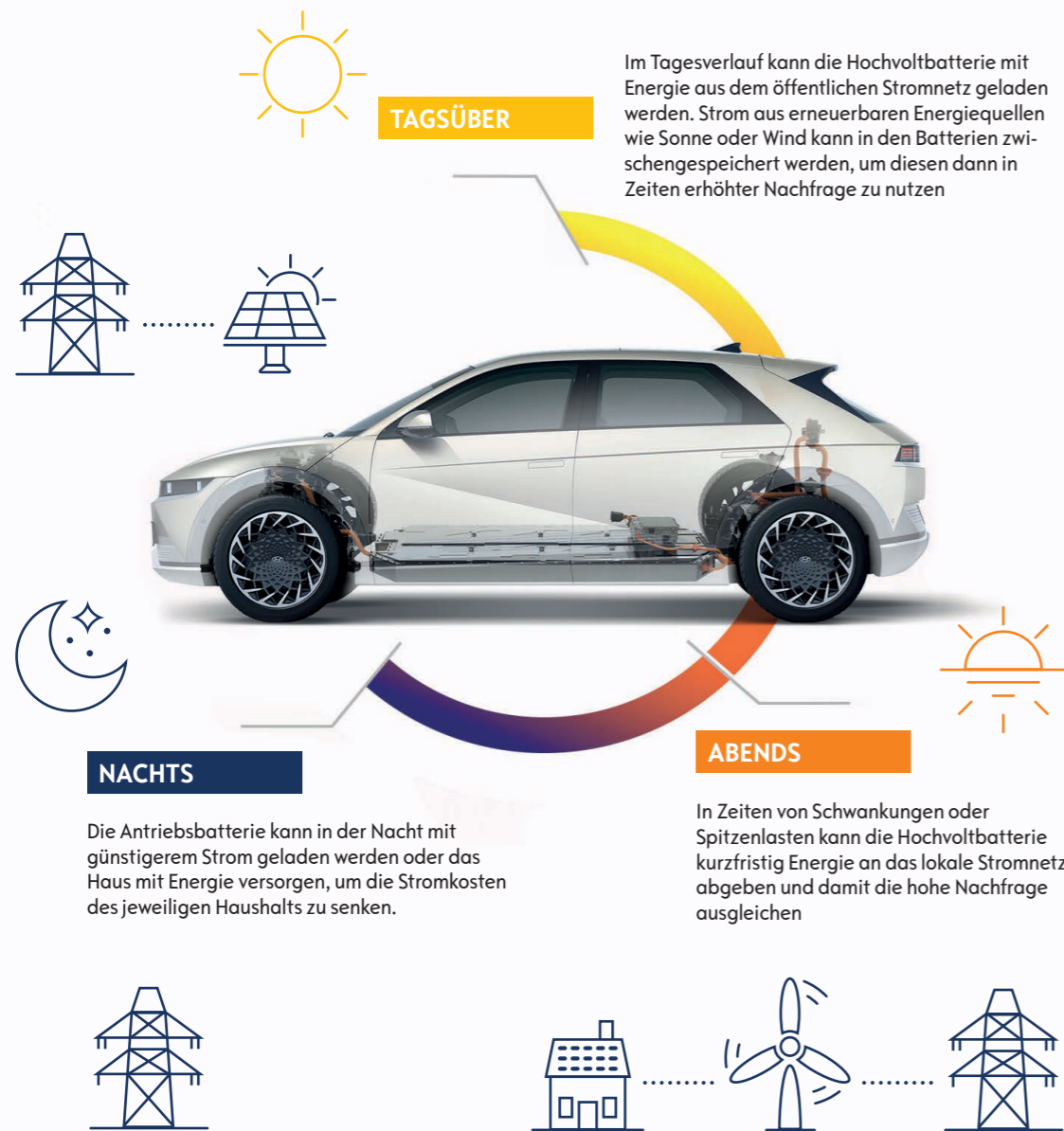
Scannen Sie den QR-Code und tauchen Sie in die Übersicht aller eintreffenden Fahrzeuge ein.



Technologie für die nahe Zukunft: HYUNDAI-FAHRZEUGE WERDEN HELFEN, DAS STROMNETZ ZU STABILISIEREN

ENERGIEFLUSS

Die V2G-Technologie ermöglicht den Energiefluss in beide Richtungen zwischen der Hochvoltbatterie und dem öffentlichen Stromnetz (Englisch: grid).



Auf der IAA Mobility 2021 hat Hyundai bekanntgegeben, bis 2045 klimaneutral zu werden. Ab 2035 wird die südkoreanische Marke in Europa ausschliesslich vollständig emissionsfreie Fahrzeuge (ZEV, Zero Emission Vehicle) anbieten. Auch die Vehicle-to-Everything-Technologie, kurz V2X, wird forciert. Sie fasst eine Reihe technologischer Innovationen zusammen, die das Stromnetz stabilisieren und den Einsatz erneuerbarer Energiequellen, mithilfe des Stroms aus rein batterieelektrischen Fahrzeugen (BEV), unterstützen können.

Anstatt Reservekraftwerke mit hohem Emissionsausstoss zu betreiben, kann das Stromnetz z.B. nachts, bei Windstille oder zum Abfedern von Spitzenlasten auf grünen Strom zurückgreifen, der in den Hochvoltbatterien der E-Fahrzeuge gespeichert ist. Dieser Strom stammt ursprünglich aus Sonnen- oder Windenergie.

Facts zur Elektromobilität: 13 ANTWORTEN RUND UMS E-AUTO



1. Wann kommt ein E-Auto für mich infrage?

In der Schweiz liegt die durchschnittliche Kilometerleistung unter 15'000 pro Jahr (= 41 km am Tag). Fahrzeuge wie der Hyundai IONIQ 5 oder IONIQ 6 laden heute an entsprechenden Schnellladestationen in 15 Minuten Strom für über 350 km.

2. Brauche ich eine eigene Wallbox?

Es ist bequemer: Am Abend zu Hause parkieren, Auto einstecken, fertig. Im Gegensatz zu Fahrzeugen mit Verbrennungsmotoren spart man Zeit, da Sie keine Tankstellen anfahren müssen.

3. Was kostet eine Wallbox?

Je nach Ausstattung starten die Preise bei rund CHF 700.00 bis CHF 800.00. Dazu kommen die Kosten für die Installation durch den Elektromonteur.

4. Gibt es Alternativen zur Wallbox?

Es gibt eine Art «mobile Wallbox», mit der zu Hause sicher und gleich schnell wie mit einer Wallbox geladen werden kann. Vom Aufladen von «normalen» 220V-Haushaltssteckdosen wird dringend abgeraten.

5. Wie zahle ich an einer öffentlichen Ladestation?

Autohersteller bieten eigene Ladekarten und Smartphone-Apps an. Bei Hyundai ist dies zum Beispiel die APP «Charge-my-Hyundai» die europaweit funktioniert. Somit braucht es nur eine Ladekarte für die öffentlichen Ladestationen.

6. Brauche ich ein eigenes Stromkabel?

Dies wird unbedingt empfohlen, denn an öffentlichen Ladestationen ist oftmals kein Kabel dran. Dieses muss der E-Fahrer mitbringen, um die Säule und das Auto verbinden zu können.

7. Wie geht Strom laden?

Ladekabel mit dem Auto verbinden, Ladekarte vor das Lesegeräte der Säule halten und das Laden beginnt. Die Ladung kann auch via Smartphone-App gestartet oder beendet werden.

8. Lädt ein Auto automatisch schneller an einer Schnellladesäule?

Ja. Die Ladegeschwindigkeit ist abhängig vom Fahrzeug, dessen Hochvoltsystem und der Leistung der Ladestation.

9. Wie findet man die nächste Ladesäule?

In Echtzeit entweder im eingebauten Navigationssystem oder auf der Lade-App.

10. Muss ich das Auto immer auf 100 % laden?

Bei Schnellladungen empfiehlt sich eine Ladung auf 80 %, da anschliessend die Ladegeschwindigkeit zum Schutz der Batterie immer langsamer wird.

11. Was kostet eine Ladung Strom fürs E-Auto?

Die Faustregel ist, je schneller man lädt, desto höher sind die Kosten. Zwei Rechenbeispiele mit einer Ladung von 50kWh:

- Zuhause: CHF 0.30 / kWh x 50kWh = CHF 15.00.
- Schnellladestation von IONITY mit Ladegeschwindigkeit von 350kW: CHF 0.79 / kWh x 50kWh = CHF 39.50.

12. Sind im Prospekt abgedruckte Reichweiten erreichbar?

Auf die Reichweite haben Faktoren wie Aussentemperaturen, Fahrprofil und Fahrstil einen Einfluss. Sehr viel zum optimierten Verbrauch und somit zu der Reichweite trägt die Person hinter dem Lenkrad bei.

13. Wie wichtig ist die Ladegeschwindigkeit?

Wenn man Langstrecken fährt, ist dies ein entscheidender Faktor. Meistens wird jedoch an einer 11kW-Wallbox zuhause geladen, wo eine 77kWh-Batterie in rund sieben Stunden wieder voll ist.



Gepflegte Occasionen: QUALITÄT SCHAFFT VERTRAUEN

Dank der Marti-Qualität dürfen Sie sich beim Kauf von Occasionen in unserem Unternehmen voll und ganz auf Ihr neues Fahrzeug konzentrieren – den Rest übernehmen wir. Als Kundin/ Kunde profitieren Sie damit nicht nur von Transparenz, sondern diese Haltung gewährt Ihnen auch Sicherheit. Für Sie bedeutet das: Einfach und sorglos Occasionen auswählen – inklusive fairen Eintauschangeboten – und sofort losfahren!

Bei unseren Occasionsangeboten nehmen Transparenz und Seriosität einen wichtigen Punkt ein. Jedes Occasionsauto wird bei uns vor dem Verkauf durch unsere qualifizierten Fachleute per Qualitäts-Check sorgfältig geprüft und fachgerecht aufbereitet. Viele zufriedene Käuferinnen und Käufer eines Occasionsfahrzeuges bestätigen das hervorragende Komplettpaket ihres Kaufes.

Sie möchten sich selbst von der Qualität Ihres Wunschfahrzeugs überzeugen? Dann vereinbaren Sie jetzt eine kostenlose Testfahrt.



«Die Beratung empfand ich als super.»



Sandra Blaser, Hyundai i30

«Schon länger habe ich nach einem Auto gesucht, das grösser als mein bisheriges war. Dabei habe ich viel umherschaut. Schliesslich wurde ich auf Autoscout fündig. Die Garage Marti war das einzige Unternehmen, das etwas Gescheites hatte, ohne dass es jedoch übersteuert war. Zudem ist die Garage nicht allzu weit weg von uns.

Die Beratung empfand ich als super. Ich ging eigentlich nur vorbei, um mir das Fahrzeug einmal anzuschauen. Anschliessend bat ich um Bedenkzeit. Sehr schnell habe ich danach Herrn Kunz zugesagt. Beim zweiten Besuch wurden nicht nur die notwendigen Papiere erstellt, sondern das Fahrzeug ausführlich erklärt. Zum Schluss haben wir einen Termin abgemacht, damit der Hyundai aufbereitet werden konnte. Ende Januar habe ich ihn dann abholen können.

Am neuen Fahrzeug schätze ich den Komfort und die Grösse. Er weist mehr Platz auf, als mein altes Auto. Ich liebe auch das etwas andere Fahrfeeling und die Sportsitze. Damit kann ich auch etwas sportlicher unterwegs sein. Nach meinen gemachten Erfahrungen, empfehle ich die Garage Marti auf jeden Fall weiter.»

«Die guten Rezensionen überzeugten mich.»



Marco Helfenberger, Opel Corsa

«Ich habe eine neue Occasion gesucht, weil mein altes Auto ausgedient hatte. Via Online-Plattformen stiess ich auf die Garage Marti und den dort mir zusagehenden Opel Corsa. Die guten Bewertungen überzeugten mich zusätzlich.

Da ich weiter weg wohne, fand der erste Kontakt telefonisch statt. Danach fuhr ich nach Niedergösgen zur Autobesichtigung. Da mein Interesse gross war, bereitete das Unternehmen das Auto auf, schloss den Service ab und führte es bei der MFK vor. Beim Abholtermin hat Herr Siegenthaler sich Zeit genommen, um mir alles detailliert zu erklären – sogar inklusive Versicherungen und Garantie. So etwas Positives hatte ich noch nie erlebt. Die Bewertungen haben sich bei meinen gemachten Erfahrungen bestätigt.

Am Corsa schätze ich dessen Zuverlässigkeit und Sportlichkeit dank der OPC-Version, und das alles zu einem guten Preis-Leistungs-Verhältnis. Dazu kommen die einwandfreien Dienstleistungen des Garagenbetriebes. Daher empfehle ich die Garage Marti auf jeden Fall weiter, auch wenn sie für mich nicht in der Region ist.»

DANKE VIELMALS, KATHRIN

Über 22 Jahre Leidenschaft für die Garage Marti AG!

Eine Ära geht zu Ende: Kathrin Heiniger war über 22 Jahre lang im Einsatz für die Garage Marti AG. Dabei zeigte sie sich engagiert und zuverlässig. Begonnen hat ihr Marti-Weg am 1. Juni 2000, in dem sie aufgestellt und freundlich unsere Kundschaft am Telefon oder Empfang begrüsst. Ihre Talente und Fähigkeiten konnte Kathrin weiter auch in der Verkaufsadministration unter Beweis stellen. Ihr langjähriges Wissen und ihre Erfahrung setzte Kathrin ab Frühjahr 2022 auch am Standort der Garage Marti AG Hägendorf ein, wo sie sowohl im Kundendienst, der Verkaufsadministration als auch am Empfang tätig war.

Liebe Kathrin, wir danken dir von Herzen für deinen langjährigen Einsatz zu Gunsten der Garage Marti AG. Wir wünschen dir beim Anpacken deiner neuen Herausforderung alles Gute, viel Freude und Erfolg. Wir freuen uns, dich auch weiterhin als Kundin in der Garage Marti AG begrüssen zu dürfen.

Danke, Kathrin!

Das ganze Garage Marti-Team



FRISCHE DIENSTLEISTER IM EINSATZ



Karl Schwarz, Fahrzeugaufbereitung

Er war Hauswart und hat in der Logistikbranche den Stapler-Führerschein gemacht. Die neue Arbeit bereitet ihm viel Freude, weil er sich darin entfalten kann. Er dankt herzlich Kurt und Isabelle, die ihn hervorragend in die Arbeit eingeführt haben. In seiner Freizeit fährt er Velo, liebt alles im Wasser und unterstützt den FC Aarau.



Max Wittmer, Allrounder

Eigentlich ist er pensioniert. Im Berufsleben übte der dipl. Buchhalter die Tätigkeit als Leiter Finanzen und Personal aus. Bei der Garage Marti ist er Chauffeur auf Abruf. Dies füllt seine Leidenschaft für Automobile perfekt aus und er kann neue Kontakte knüpfen. Seine Hobbys: Pressefotograf bei Bergrennen in der Schweiz, Frankreich und Italien, sein Haus und Garten sowie seine Enkelkinder.

65-JÄHRIGE LEIDENSCHAFT FÜR DIE MOBILITÄT



Endlich wieder ein Weihnachtsessen

Nach zwei Jahren Unterbruch traf sich das über 60-köpfige Marti-Team von Niedergösgen und Hägendorf zum traditionellen Weihnachtsessen. Dabei gaben die Geschäftsleitungsmitglieder einerseits eine interessante Rückschau des vergangenen Jahres, fokussierten sich jedoch andererseits auch auf die Zukunft der Branche und der sich verändernden Automobil-Welt.



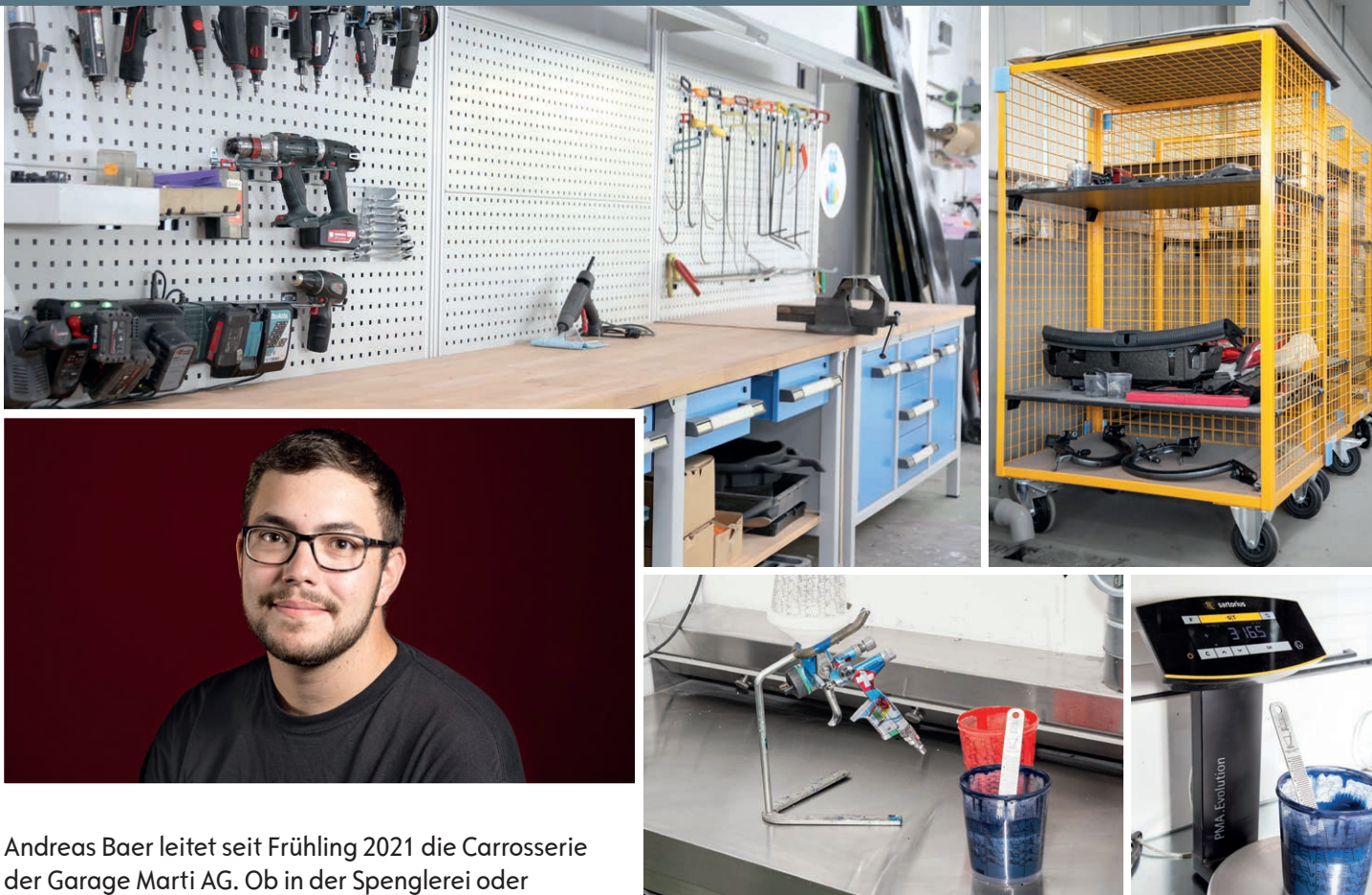
Erfolg von unten gedacht – und gelebt

Verwaltungsratspräsident Bruno Christen blickte auf die 65-jährige Erfolgsgeschichte der Garage Marti zurück. Er lüftete dabei das gelebte Prinzip: Denken von unten! Seit 1957 liegt der Fokus – nebst der hohen Kundenzufriedenheit – auf Bescheidenheit und Demut. Entscheidungen werden auch aus Sicht der einzelnen Mitarbeitenden beurteilt. Daraus resultieren kontinuierliche Weiterentwicklungen wie beispielsweise die neuen Ausstellungsräumlichkeiten und eine ausserordentliche Bautätigkeit.

Auch intern nimmt sich in der Garage Marti AG niemand persönliche Sonderrechte heraus. So gibt es keine teuren Chefbüros oder reservierte Parkplätze für Vorgesetzte, um nur zwei Beispiele zu nennen.

All dies verdeutlicht, dass der Garage Marti AG starke Fundamente bei der Kundschaft, den Mitarbeitenden wie auch bei der Infrastruktur wichtig sind.

Carrosserie modernisiert: AUSBAU BEI KAPAZITÄT UND QUALITÄT



Andreas Baer leitet seit Frühling 2021 die Carrosserie der Garage Marti AG. Ob in der Spenglerei oder Lackiererei – sein engagiertes Team bringt sämtliche Schäden, grosse wie kleine, fachmännisch wieder in Ordnung.

Herr Baer, in der Carrosserie wirkt alles so neu.

Das ist tatsächlich so. Mangels Platzangebot haben wir uns dazu entschlossen, das Büro und den Farbmischraum zu versetzen. Diese beiden Bereiche waren in einer ausgemusterten Lackierkabine untergebracht, die in der technischen Abteilung integriert war. Dadurch ging viel produktive Arbeitsfläche verloren. Dabei ergab sich ebenfalls die Möglichkeit, die bestehende Infrastruktur zu modernisieren und zu ergänzen.

Was haben Sie alles geändert?

Der neue Farbmischraum wurde nach den aktuellsten SUVA-Richtlinien sowie den neusten Umweltschutz-Normen erstellt. Er erhielt eine grössere Arbeitsfläche sowie ein elektronisches Lackmischgerät. Dieses gewährt eine hohe Prozesssicherheit und konstante Qualität der Mischergebnisse. Weiter wurde die Spenglerei mit einer grossen zusätzlichen Arbeitsfläche ausgestattet, mit einem neuen Fahrzeuglift versehen und mit effizienten Transport- und Lagerwagen ergänzt.

Was bedeutet das personell?

Dank der gewonnenen Fläche konnten zwei zusätzliche Arbeitsplätze eingerichtet werden. Das ist ideal, da unser Team im vergangenen Mai um einen weiteren Mitarbeitenden in der Spenglerei ergänzt wurde. Das ganze Carrosserie-Team besteht nun aus sieben Fachleuten.

Sie selber haben bei dieser Optimierung mitgewirkt?

Ja, ich erhielt hier die Möglichkeit, meine Abschlussarbeit zur Weiterbildung Carrosseriewerkstattleiter EFZ über dieses spannende Thema zu verfassen. Dies bedeutet: Die Raumaufteilung wurde analysiert, neue Prozesse definiert, Arbeitswege optimiert und die Arbeitsumgebung mit einem neuen hellen Anstrich versehen. All dies schafft ein wesentlich moderneres sowie effizientes Arbeitsumfeld und sorgt darüber hinaus für ein gutes Arbeitsklima.

Welche Vorteile bringt diese Investition der Kundschaft?

Durch das optimierte Arbeitsumfeld und die dadurch angepassten Prozesse können wir nun die Kapazität unserer Carrosserie erhöhen. Für die Kundinnen und Kunden bedeutet dies im Endeffekt kürzere Wartezeiten bei der Terminvergabe und eine kürzere Reparaturdauer. Darüber hinaus können wir mit der neuen Technik der elektronischen Mischmaschine die vorzügliche Qualität konstant auf dem hohen Niveau halten und unserer Kundschaft ein perfektes Ergebnis präsentieren. Dank den erweiterten Platzverhältnissen kann auch die umweltschonende Spot-Repair-Technologie effizient durchgeführt werden. Dies schont nicht nur die Umwelt, sondern auch den Geldbeutel.

MARTI-POSCHT

Kundenzeitung der Garage Marti AG

1/2023, Nr. 58

Garage Marti AG



OPEL ASTRA UND GRANDLAND: INNOVATION UND LEIDENSCHAFT PUR.

GOLDENES LENKRAD 2022

Der Astra siegt in der Kompaktklasse.



OPEL COMBO-E LIFE

Emissionsfreier 7-Plätzer.



OPEL NUTZFAHRZEUGE

Geschaffen fürs Geschäft.



GARAGE MARTI AG

Oltnerstrasse 45, 5013 Niedergösgen

Opel-Direkthändler

ISO 9001:2015, Nutzfahrzeugzentrum, carrosserie suisse

Tel. 062 858 40 20, garage-marti.ch

GARAGEMARTIAG
NIEDERGÖSGEN

Opel Grandland GSe: TIME TO LEVEL UP



Wie kein anderer SUV vereint der neue Grandland sportliche Agilität, luxuriöses Design und Effizienz. Er definiert damit nicht nur den SUV der heutigen Zeit, sondern begeistert auch mit Fahrspass der Extraklasse.

Dynamik und Effizienz: Erleben Sie bei einer Probefahrt die faszinierende Kombination aus Reichweite, Leistung und Effizienz. Der 221 kW (300 PS) starke Plug-in-Hybrid-Antrieb mit Allradantrieb und das 8-Stufen-Automatikgetriebe mit Quickshift-Technologie liefern ein Drehmoment von 520 Nm.

Ausserdem überzeugt er mit einem dynamischen Sportfahrwerk, Stossdämpfern mit FSD (Frequency Selective Damping)-Technologie, einer direkten Lenkung und einem markanten Motorsound im Sport-Modus. Im Interieur beeindruckt er mit Sportlenkrad, Performance-Sitzen und Details im GSe-Design.

Ob Fahrassistenz-Systeme oder das Infotainment: Der Grandland GSe bietet jede Menge Innovationen, die den Fahrspass steigern und Sie jeden Moment auf der Strasse geniessen lässt.



Opel Astra: TRIPLE EINGEFAHREN



Der neue Opel Astra holt sich das «Goldene Lenkrad 2022». Mit seinem attraktiven Design, Top-Technologien und erstmals elektrifiziert als Plug-in-Hybrid überzeugt der Kompaktklasse-Newcomer als Fünftürer und Sports Tourer die Leser von AUTO BILD und BILD am SONNTAG genauso wie die Fachjury. So setzt sich die jüngste Generation des Bestsellers gegen starke Konkurrenz durch und gewinnt als «Bestes Auto bis 50.000 Euro» einen der renommiertesten Preise in der Automobilwelt.

Zugleich feiert Opel mit dem neuen Astra einen aussergewöhnlichen Serienerfolg. Mit dem «Goldenen Lenkrad 2022» holt die deutsche Traditionsmarke erstmals auch das Triple: Zum dritten Mal in Folge geht ein «Auto-Oscar» nach Rüsselsheim am Main. 2020 holte der Opel Corsa-e die begehrte Auszeichnung, und im vergangenen Jahr der Opel Mokka-e. Darüber hinaus ist der diesjährige Award für die neuste Astra-Generation bereits das 20. «Goldene Lenkrad» für Opel.



Opel Astra GSe: E-PRÄZISION AUS DEM MOTORSPORT



Die neuen Opel GSe-Modelle definieren das Prinzip elektrifizierter Leistung auf unvergleichliche Art. GSe steht für Grand Sport electric – eine faszinierende Kombination aus mutigem Design, herausragender Fahrdynamik und innovativer Plug-in-Hybrid-Technologie. Die Top-Modelle ermöglichen damit neben sportlicher Performance auch emissionsfreies Fahren.

Seine überzeugende Leistung beträgt 165 kW (225 PS); das bedeutet Systemleistung für Fahrspass ohne

Kompromisse. Dazu gesellt sich das GSe-Fahrwerk: Der Astra Sports Tourer GSe verfügt über ein sportlich abgestimmtes GSe-Fahrwerk, Stossdämpfer mit FSD (Frequency Selective Damping)-Technologie und eine direkte Lenkung.

Sportlich zeigt sich auch das Interieur mit dem volligitalen Cockpit Opel Pure Panel, das Sie in den Mittelpunkt stellt. Einfach ein faszinierendes, sportliches Fahrzeug!



Opel Corsa und Corsa-e: EIN GROSSARTIGES STATEMENT



Die zukunftsfähigen Stadtautos Opel Corsa und Corsa-e sorgen für täglichen Fahrspass als herkömmlicher Verbrenner oder vollelektrische Variante.

Erstmals in dieser Klasse angebotene Intelli-Lux LED-Matrix-Scheinwerfer sorgen für Fernlicht-Sicht, ohne andere Verkehrsteilnehmende zu blenden. Ein volldigitales Cockpit informiert Sie über Geschwindigkeit, Navigation und vieles mehr – direkt vor Ihren Augen. Geniessen Sie das intuitive und einfach zu bedienende Infotainmentsystem, während Sie sich voll und ganz auf die Strasse konzentrieren können.



Opel Crossland: DAS PEPPIGE ALLROUND-FAHRZEUG

Der Opel Crossland bietet mehr als nur einen grossartigen SUV-Stil. Innovative Fahrerassistenzsysteme wie den Spurassistenten, die Verkehrsschilderkennung, das Head-up-Display und die 180-Grad-Panorama-Rückfahrkamera machen jede Fahrt sicherer und komfortabler.

Dank seines variablen Innenraums ist er das ideale Familienfahrzeug – egal ob für die Fahrt zum Einkauf, zum Kindergarten oder für die Wochenendtour zu den Grosseltern.



Opel Mokka und Mokka-e: FAHRSPASS AUF NEUEM LEVEL



Der Opel Mokka ist einerseits als sparsamer Verbrenner und andererseits mit Elektromotor erhältlich. Als Bestandteil der zahlreichen Fahrerassistenzsysteme überwacht das automatische Notbremssystem des Mokkas die Strasse vor dem Fahrzeug und greift ein, um bei einem Unfall Schäden zu vermeiden oder weitgehend zu verringern.

Spüren Sie die Verbundenheit mit der Strasse, indem Sie die sportlichen Schaltwippen betätigen, um die Gänge manuell zu steuern respektive mit einem einfachen Tastendruck beim 8-Gang-Automatikgetriebe zu wechseln.



Opel Zafira-e Life: LOUNGE AUF RÄDERN – VOLL ELEKTRISCH



Der Zafira-e Life ist das Flaggschiff des Zafira Life-Angebots an erstklassigem Premium-Komfort. Er überzeugt dank seinem vollelektrischen Antriebsstrang für eine sanftere, ruhigere und luxuriösere Fahrt für Private wie für Geschäftsreisende.

Ob eine Fahrt zum Flughafen, ein Kurztrip oder längere Strecken: Mit einer Reichweite von bis zu 335 km sind Sie komplett emissionsfrei unterwegs. Seine Leistung bezieht er aus leistungsfähigen Lithium-Ionen-Batterien wahlweise mit 50 kWh oder mit 75 kWh.

Besuchen Sie uns, und Sie erfahren mehr über diese Lounge auf Rädern wie beispielsweise das sofort abrufbare Drehmoment, die verschiedenen Fahrmodi, das regenerative Bremsen sowie schützender und unterstützender Technologie.

Opel Combo-e Life: MODULAR UND DOCH ELEGANT



Der Combo-e Life wurde so entworfen, dass er von allem nur das Beste bietet. Dazu zählen sowohl Platz und Komfort für bis zu sieben Personen als auch praktische und innovative Sicherheitsfunktionen. Er ist clever konstruiert, um die vollständige Zweckmässigkeit und Geräumigkeit anzubieten, die Sie brauchen. Dabei müssen Sie keine Abstriche beim Design machen. Profitieren Sie von flexiblen Sitzplätzen, variablem Laderaum, praktischem Stauraum und zwei Varianten in unterschiedlichen Längen.

Und um dem noch eins draufzusetzen: intelligente, emissionsfreie e-Technologie und 100% elektrischer Antrieb, damit Sie und Ihre Familie mit einer einzigen Ladung bis zu 293 km weit fahren können. So können Sie das Beste aus dem Familienleben machen – ohne Kompromisse.



Opel Nutzfahrzeuge: MOBILE VIELFALT FÜR LOGISTIK, TRANSPORT UND DISTRIBUTION

Opel bietet eine grosse Auswahl an Nutzfahrzeugen – vom Kastenwagen über Doppelkabinenfahrzeuge, Fahrgestelle mit Kabine, Umbauten ab Werk bis hin zu Spezialfahrzeugen. Sie können ausserdem wählen: Setzen Sie auf Verbrennermotoren mit bewährter Zuverlässigkeit? Oder möchten Sie elektrisch betriebene Fahrzeuge – für Ihr Business von morgen.



Opel Movano-e

Er verfügt über die legendären Lademöglichkeiten und fortschrittlichen Fahrerassistenzsysteme von Opel und ist für maximale Produktivität und niedrige Betriebskosten ausgelegt.

Opel Movano

Der neue Opel Movano ist zuverlässig und komfortabel wie immer. Er überzeugt mit vielfältigen Varianten, neuem Design, verbesserten Fahrer-Assistenzsystemen und höherer Nutzlast.



Opel Vivaro-e

Das Angebot für den vollelektrischen Van umfasst Batterieoptionen für bis zu 330 km Reichweite, verbesserte Business-Funktionen und flexible Nutzlastmöglichkeiten.

Opel Vivaro

Als Kastenwagen oder Doppelkabine erhältlich, überzeugt er mit praktischer Kabine, zusätzlichem Laderaum und durch aussergewöhnliche Sparsamkeit.



Opel Combo-e Cargo

Der vollelektrische Kastenwagen fährt emissionsfrei bei maximalem Nutzen. Trotz kompaktem Profil ist er mit einem Ladevolumen von bis zu 4,4 m³ wirklich geräumig.

Opel Combo Cargo

Befördern Sie Ihre Fracht im grossen, vielseitigen Kastenwagen sowie Mitfahrer mit dem ganzen Komfort einer Kabine, voll ausgestattet mit moderner Fahrzeugtechnologie.